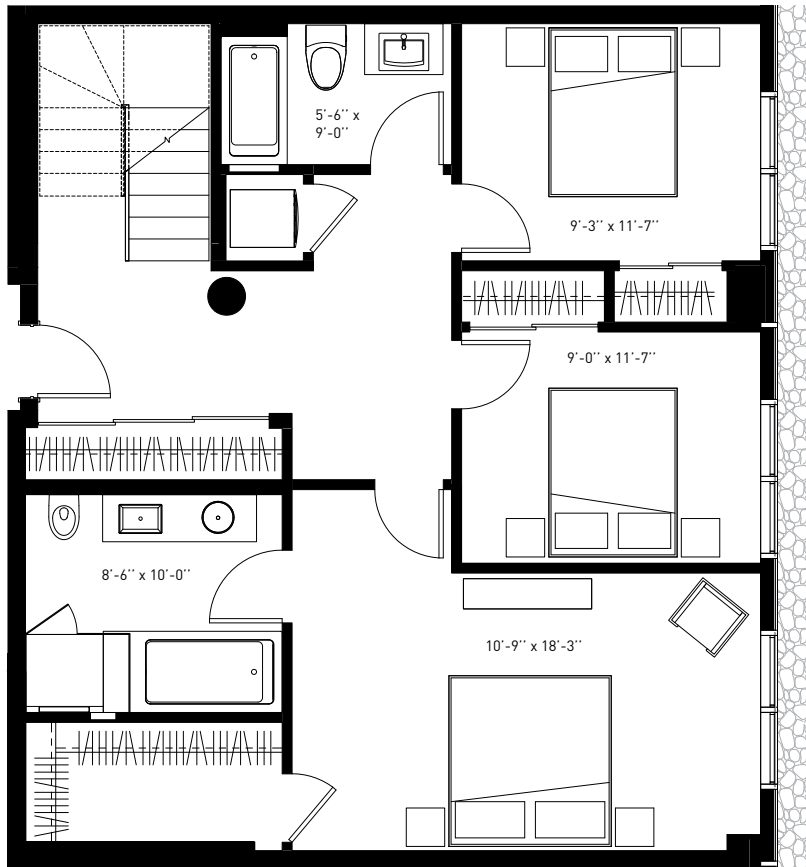


Les dimensions et superficies sont approximatives et sujettes à des modifications sans préavis. Le mobilier est illustré à titre indicatif seulement. La superficie brute est calculée en incluant le mur extérieur, la moitié des cloisons mitoyennes et celle du corridor. L'entrepreneur se réserve le droit de faire des modifications pour des conditions imprévues et des ajustements aux normes de la construction.

Dimensions and surface areas are approximate and subject to modification without warning. Furniture shown is for illustrative purposes only. The gross surface area is calculated by including the external wall, half of the dividing walls and those of the corridor. The contractor reserves the right to undertake modifications for unforeseen conditions and adjustments to construction standards.



BAS | LOWER

NIVEAU | LEVEL 6

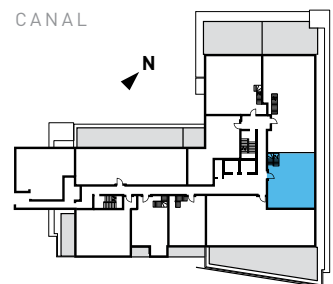
PENTHOUSE 32

Superficie totale | Total Area
1708²

Niveau bas | Lower Level
974²

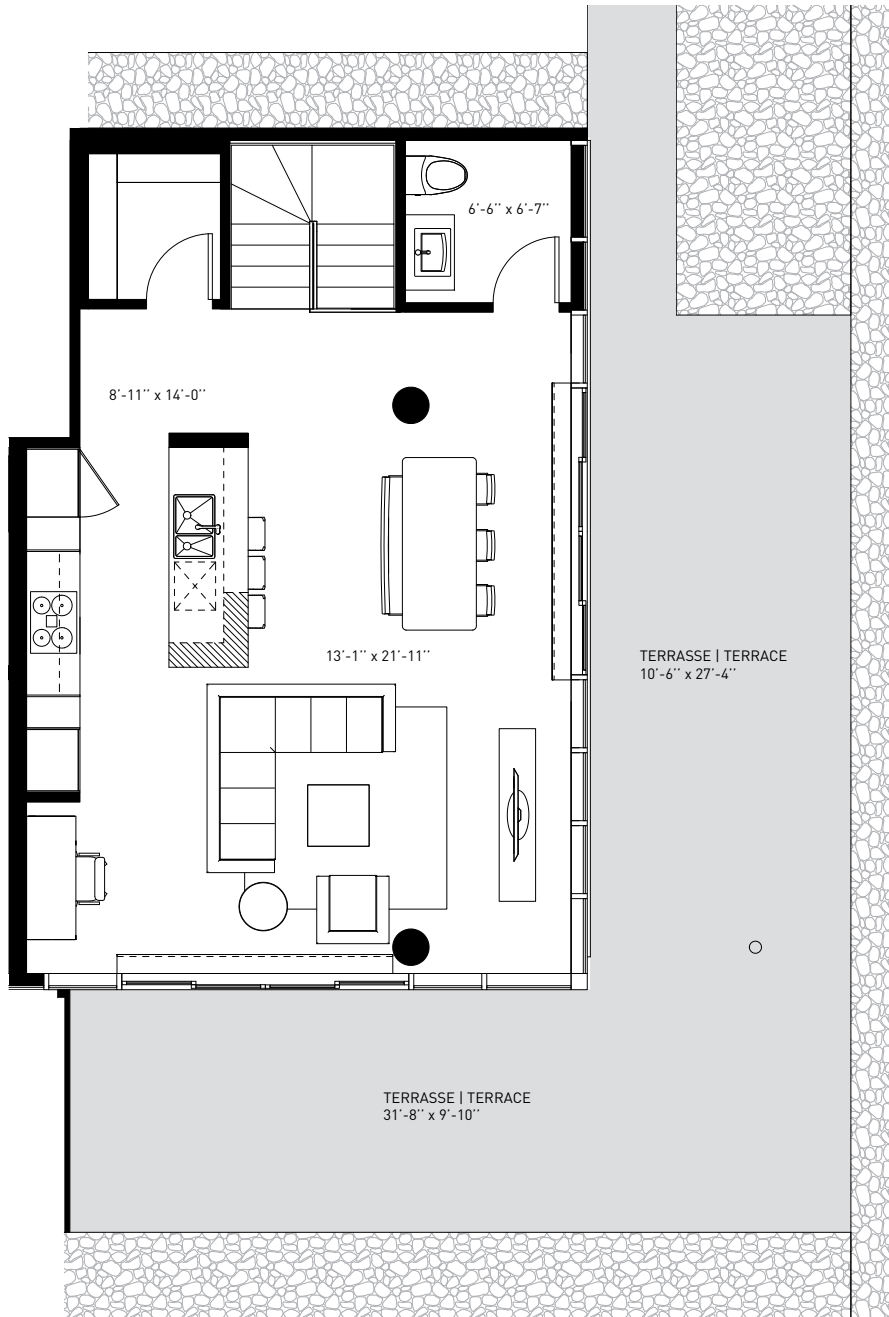
Unité | Unit
607

CANAL



ST-PATRICK

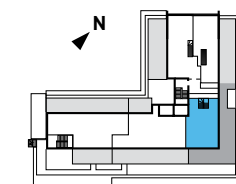
Les dimensions et superficies sont approximatives et sujettes à des modifications sans préavis. Le mobilier est illustré à titre indicatif seulement. La superficie brute est calculée en incluant le mur extérieur, la moitié des cloisons mitoyennes et celle du corridor. L'entrepreneur se réserve le droit de faire des modifications pour des conditions imprévues et des ajustements aux normes de la construction.
 Dimensions and surface areas are approximate and subject to modification without warning. Furniture shown is for illustrative purposes only. The gross surface area is calculated by including the external wall, half of the dividing walls and those of the corridor. The contractor reserves the right to undertake modifications for unforeseen conditions and adjustments to construction standards.



HAUT | UPPER

NIVEAU | LEVEL 7

CANAL



ST-PATRICK

PENTHOUSE 32

Superficie totale | Total Area
1708²

Niveau haut | Upper Level
734²

Terrasse | Terrace
607²

Unité | Unit
607

