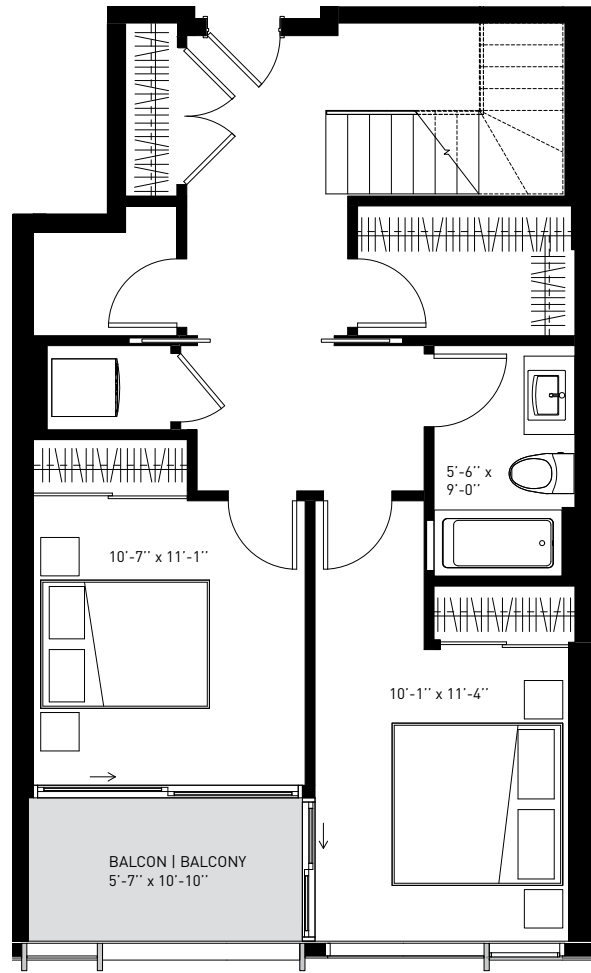


Les dimensions et superficies sont approximatives et sujettes à des modifications sans préavis. Le mobilier est illustré à titre indicatif seulement. La superficie brute est calculée en incluant le mur extérieur, la moitié des cloisons mitoyennes et celle du corridor. L'entrepreneur se réserve le droit de faire des modifications pour des conditions imprévues et des ajustements aux normes de la construction.

Dimensions and surface areas are approximate and subject to modification without warning. Furniture shown is for illustrative purposes only. The gross surface area is calculated by including the external wall, half of the dividing walls and those of the corridor. The contractor reserves the right to undertake modifications for unforeseen conditions and adjustments to construction standards.



BAS | LOWER

NIVEAU | LEVEL 6

PENTHOUSE 30

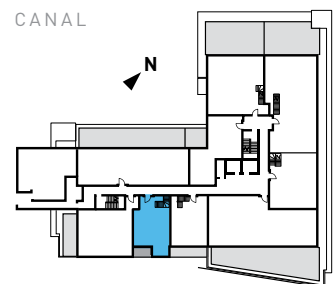
Superficie totale | Total Area
1737²

Niveau bas | Lower Level
708²

Balcon | Balcony
61²

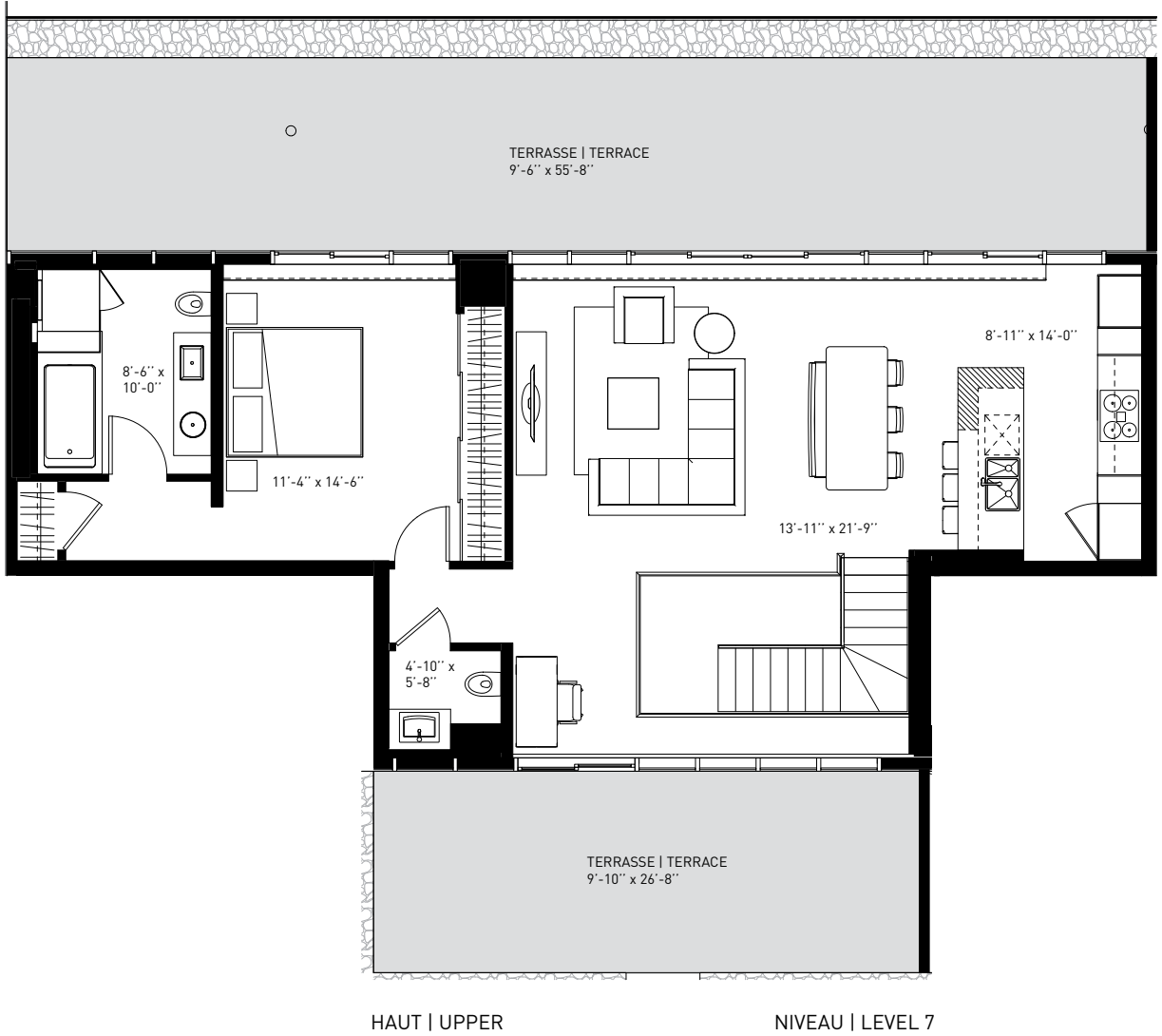
Unité | Unit
604

CANAL

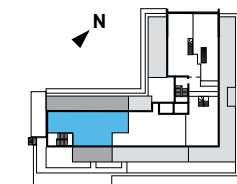


ST-PATRICK

Les dimensions et superficies sont approximatives et sujettes à des modifications sans préavis. Le mobilier est illustré à titre indicatif seulement. La superficie brute est calculée en incluant le mur extérieur, la moitié des cloisons mitoyennes et celle du corridor. L'entrepreneur se réserve le droit de faire des modifications pour des conditions imprévues et des ajustements aux normes de la construction.
 Dimensions and surface areas are approximate and subject to modification without warning. Furniture shown is for illustrative purposes only. The gross surface area is calculated by including the external wall, half of the dividing walls and those of the corridor. The contractor reserves the right to undertake modifications for unforeseen conditions and adjustments to construction standards.



CANAL



ST-PATRICK

PENTHOUSE 30

Superficie totale | Total Area
1737²

Niveau haut | Upper Level
1029²

Terrasses | Terraces
793²

Unité | Unit
604

