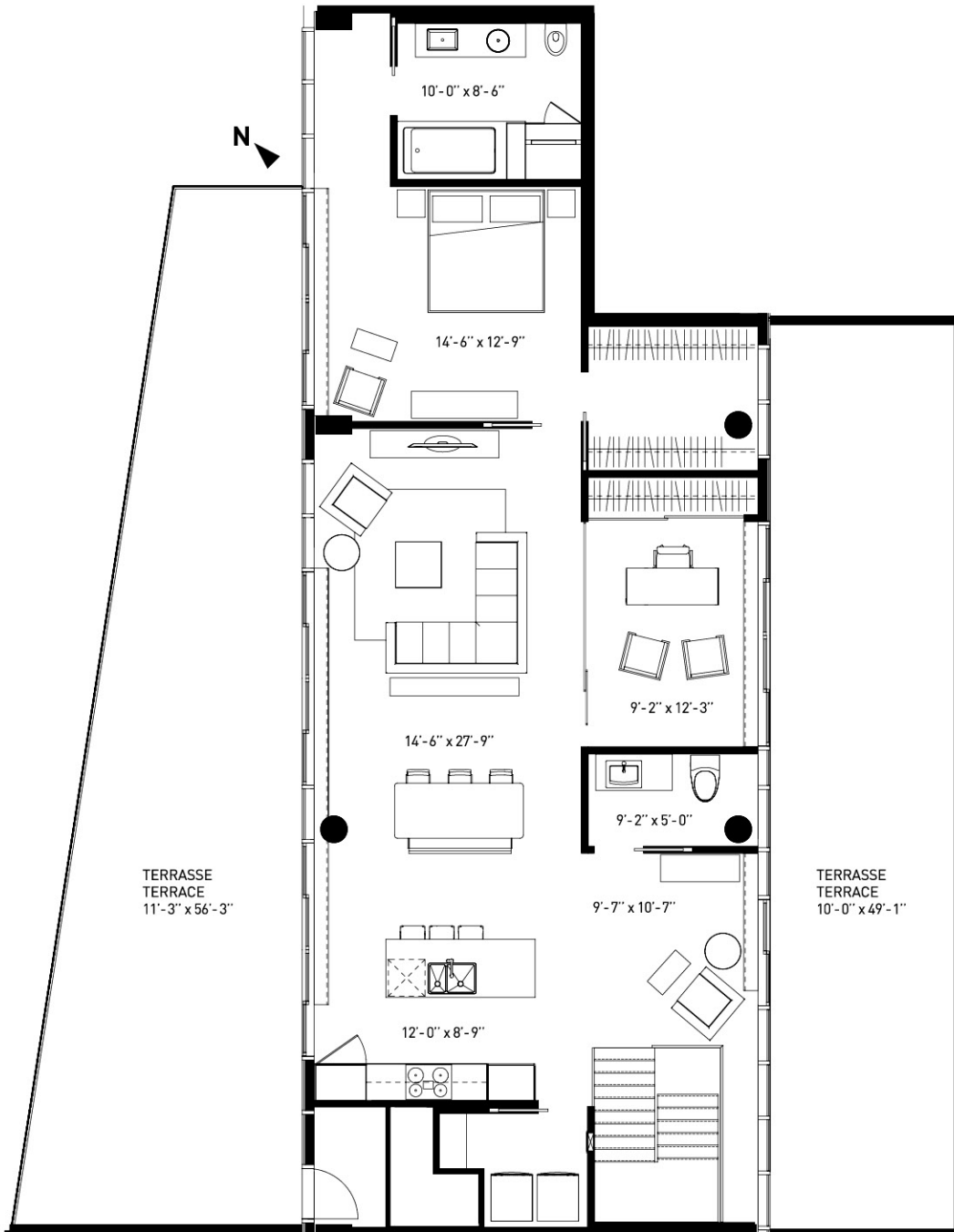
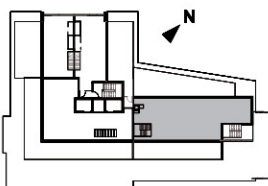


Les dimensions et superficies sont approximatives et sujettes à des modifications sans préavis. Le mobilier est illustré à titre indicatif seulement. La superficie brute est calculée en incluant le mur extérieur, la moitié des cloisons mitoyennes et celle du corridor. L'entrepreneur se réserve le droit de faire des modifications pour des conditions imprévues et des ajustements aux normes de la construction.

Dimensions and surface areas are approximate and subject to modification without warning. Furniture shown is for illustrative purposes only. The gross surface area is calculated by including the external wall, half of the dividing walls and those of the corridor. The contractor reserves the right to undertake modifications for unforeseen conditions and adjustments to construction standards.



## PENTHOUSE 21



Niveau | Level 7  
1406<sup>2</sup>

Terrasse | Terrace 1  
674<sup>2</sup>

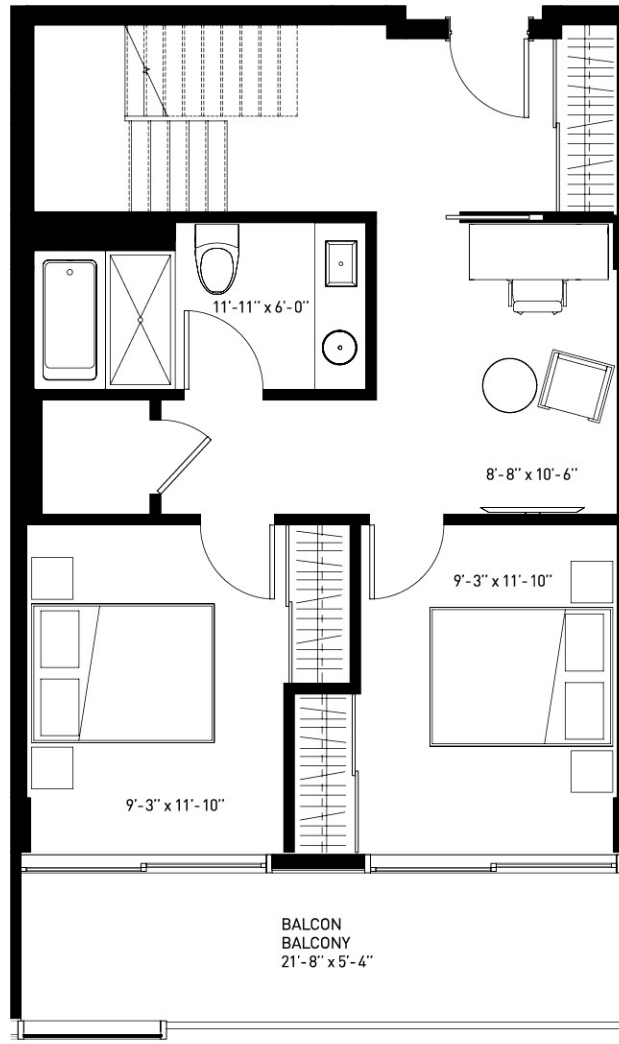
Terrasse | Terrace 2  
491<sup>2</sup>

Unité | Unit  
603 (Haut | Upper)



Les dimensions et superficies sont approximatives et sujettes à des modifications sans préavis. Le mobilier est illustré à titre indicatif seulement. La superficie brute est calculée en incluant le mur extérieur, la moitié des cloisons mitoyennes et celle du corridor. L'entrepreneur se réserve le droit de faire des modifications pour des conditions imprévues et des ajustements aux normes de la construction.

Dimensions and surface areas are approximate and subject to modification without warning. Furniture shown is for illustrative purposes only. The gross surface area is calculated by including the external wall, half of the dividing walls and those of the corridor. The contractor reserves the right to undertake modifications for unforeseen conditions and adjustments to construction standards.



## PENTHOUSE 21

Superficie totale | Total Area 2082<sup>2</sup>

Niveau | Level 6  
676<sup>2</sup>

Balcon | Balcony  
115<sup>2</sup>

Unité | Unit  
603 (Bas | Lower)

